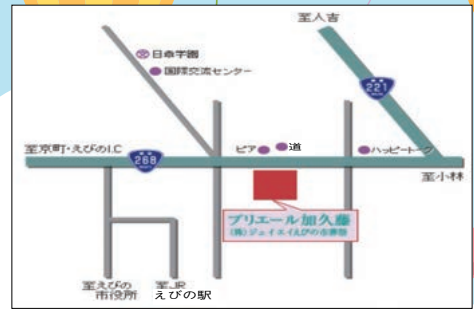


相談会開催中

(お葬式の疑問にお答えいたします)

お葬式に不安（万一の時には？いくらぐらいかかるの？）、その疑問、専門のスタッフが解消いたします。
突然のことだからこそ、
信頼ある業者を見つけておくことも大事なことです。
この機会に、ぜひ JA 葬祭へご相談下さい。



飯野会館・ご自宅でご相談を希望の方はお電話下さい！

※お電話にて予約いただければ、お客様をお待たせすることはありません。

(株)ジェイエイエびの市葬祭

TEL 0984-35-0727(代)

プリエール「あんしんの会」会員募集中

加入金2,000円のみでプリエール会員になられると大きな安心と魅力いっぱいの特典が得られます。
JAえびの市葬祭は、優しさと安らぎの真心を込めて、その厳かな儀式のお手伝いをさせていただきます。

(1) 会員の条件（いずれか一つの条件で加入できます）

- ① JAえびの市の定期積金あんしんを保有されている会員。
- ② JAえびの市にて年金を受給されている会員。
- ③ 加入金を納付された方。

(2) 加入金は

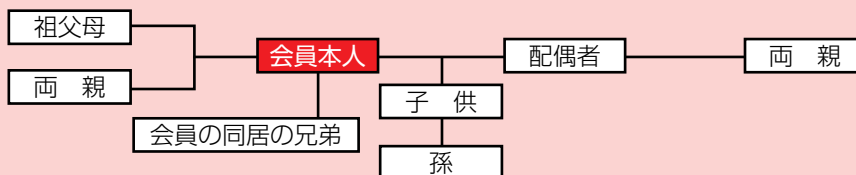
- ① JAえびの市の組合員の方は、2,000円と致します。
- ② 一般利用者は3,000円とし加入金の内1,000円はJAえびの市への出資金と致します。
- ③ 会員自身の葬儀の場合は、加入金の2,000円を、葬儀費用に充てるものとし会員資格を喪失致します。

(3) プリエール会員の特典

- ① この会の会員とその親族が、JAえびの市葬祭を利用されたときは、燈籠か花環のいずれかを進呈いたします。また、葬儀利用高に対し1%の利用戻しを実施いたします。
- ② 燈籠の2割引（会員本人の名前が名札に入る場合に限る）
- ③ 花環の2割引（会員本人の名前が名札に入る場合に限る）
- ④ 二つ以上重複して会員資格を有する会員には、さらに葬儀代金10,000円を割引いたします。
- ⑤ JAえびの市葬祭定期積金「あんしんの会」会員はJAえびの市が別途定めた定期積金あんしん要領による割引もいたします。

(4) 利用者特典の範囲は

親族の範囲は、祖父母、両親、配偶者の両親、会員の同居の兄弟、子供、孫とします。



※ お申し込み お問い合わせ先

(株)ジェイエイエびの市葬祭

☎35-0727(代)

プリエール加久藤会館 プリエール飯野会館

JAえびの市は、人権啓発推進事業に取り組んでいます。

JA休業のお知らせ

3月20日 春分の日(金曜日)

※野菜集荷場は開いています。

相続無料相談会のお知らせ

相続についての悩みを解決するための、相談会を開催します。相談をご希望の方は、事前に電話でお問い合わせの上、お越しください。

開催日 3月25日(水曜日)

場所	飯野支店	加久藤支店	真幸支店
時間	午前10時30分 ~午前11時30分	午後1時 ~午後2時	午後2時30分 ~午後3時30分

お問い合わせ先 審査課 TEL 33-3107

旬鮮倶楽部 お申込み受付中

全国の旬のおいしさを毎月お届けする「旬鮮倶楽部」は、2020年度のお申し込み受付中です。

全国各地の旬の果実などカタログからお選びいただいた商品を、毎月ご家庭まで産地直送でお届けします。ぜひこの機会にお試しください！



カタログのご請求、お問い合わせ
生活課 33-5743

クロスワード・パズル

正解者の中から5名様に賞品をさしあげます。

★ニコのカギ

- 1 ひな人形に供える角張った食べ物
- 2 守備の反対語
- 3 サントゴの間
- 4 兵庫県の郷土料理。地元では卵焼きとも呼ばれます
- 5 A、B、C……と数えて11番目
- 7 走ると切れることも
- 9 京の着倒れ、大阪の――
- 11 白井義男は日本人初のボクシング世界――です
- 12 骨と骨をつなぎます
- 13 白米を量るときに使う単位の一つ
- 14 父や母の姉妹です――して得取れ

★タテのカギ

- 1 成長すると鶏になりま
- 3 太陽が東から昇る時分の方向指示器のこと
- 6 事故などを現場に居合わせて直接見ること
- 8 工業――。――社会。――政党
- 11 地震、雷、火事、――
- 13 真ちゅうやステンレス、はんだなどのこと
- 14 雑巾を用意して年度末の――をした
- 16 版画を刷るときに使います
- 17 旧暦3月の異称です

2月号の当選者

2月号のクロスワードパズルの解答マスに誤りがありました。問題を解くことができないため、2月号の当選者発表はありません。ご迷惑をおかけいたしましたことを深くお詫び申し上げます。

▽解き方

普通のクロスワードの要領で全部解いて下さい。

次にA↓Fの二重ワクの文字を順に並べると、一つの言葉ができます。それが答えです。

▽応募方法

官製ハガキに答えを記入し、あなたの住所・氏名・年齢・職業を書いて応募して下さい。1人につきハガキ1枚を有効とします。

▽締切 3月20日

▽発表 (当日消印有効) 本誌4月号紙上

▽あて先

〒889-4311

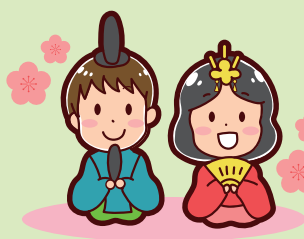
えびの市大明司

JAえびの市 総務課

▽正解者の中から抽選で5名にアパナチュールトラベルセットをプレゼント



エコーマーク品・薬用歯磨きアパナチュールと歯ブラシのセットです。外出時や旅行時にも便利です。色は選べません。



★ご応募に際して取得した個人情報はこのたびの賞品プレゼントの抽選・発送以外には一切使用しません。

さがそうよ 涙を笑顔にする言葉

行事予定

令和2年3月10日～令和2年4月24日

月	日	曜	行 事
	10	火	ふれあい日 青年部総会
	11	水	異常産予防注射
	12	木	異常産予防注射
	13	金	郡子牛品評会 JA-S S感謝セール
	14	土	令和2年度優績JA共済代理店表彰
	15	日	休日年金・ローン相談会
	17	火	道の駅えびの休館日 廃プラ集積日(ポリフィルム)
	18	水	子牛セリ市(～20日)
3	20	金	春分の日 JA休業日 県下一斉消毒の日
	21	土	オール九州B&Wショウ(～22日)
	23	月	JA-S S感謝セール
	24	火	えびの市農業振興大会 JAえびの市女性部総会 オーツヘイ即売会
	25	水	BL採血 相続無料相談会
	29	日	成牛セリ市(妊娠牛)
	30	月	耳標装着
	31	火	耳標装着
	1	水	新採用職員入組式
	2	木	五種混合予防注射
	3	金	五種混合予防注射 JA-S S感謝セール
	6	月	BL採血申込締切(6月セリ分)
	7	火	五種混合予防注射
4	8	水	JA馬頭観音祭 JA主催子牛品評会
	9	木	成年・妊娠牛・乳子牛・和牛ETセリ市
	10	金	ふれあい日 五種混合予防注射
	24	金	第42回通常総代会 (えびの市文化センター)

理事会報告

2月27日、本店で理事会が開催され、すべての審議事項が原案通り承認されました。

●審議事項●

- 令和元年度事業実績について(※)
- 集荷場利用料変更について
- 固定資産(玉ねぎ掘り取り機)の取得について
- 給与規程 職務手当支給基準の一部変更について
- 信用の供与等の最高限度について
- 令和2年度貸付利率の最高限度について
- 国債窓取扱い廃止に伴う登録金

融機関業務の廃止について

- 定款の一部変更について
- 定款附属書総代選挙規定の一部変更について
- 規約の一部変更について
- 監事監査規程の一部変更について
- 農地利用集積円滑化事業規程の廃止について
- 農業経営規程の一部変更について
- 信用事業規程の一部変更について

●協議事項●

- 理事委員会の構成について

●報告事項●

- 令和2年度役員報酬に関する審議会の答申について
- 大口与信先上位30先について

えびの市への資金貸付に係る利率提示および貸付実行について

- 近代化資金の未実行報告について
- 肥育事業資金の未実行報告について
- 生活館夢工房施設の一部貸貸について

令和元年度下期に実施した内部監査報告について

- 令和元年度内部監査業務活動報告について
- 内部監査の品質に関する内部評価報告について
- 県域JA構想の検討状況について
- 「県域JA」構想【草案】について
- 資産査定の結果について
- 令和元年度組合員の加入・脱退の状況について

訂正とお詫び

広報誌2月号の記事中に間違いがありました。正しくは次のとおりです。

広報誌2月号 11ページ
1月期JA主催子牛品評会

誤) 大畑清春さん
正) 大内田清春さん

ご迷惑をおかけいたしましたことをお詫び申し上げますとともに、ここに訂正させていただきます。

- 余裕金運用状況について
- 借入金の令和元年度実績および令和2年度計画について
- 目的積立金の取崩について
- 令和元年度コンプライアンス・プログラムの取組状況及び評価・改善について
- 相談・苦情等対応状況の定期報告について
- コンプライアンスニュースについて
- 平成30年度畜産クラスター事業の承認について